

ワイン、果汁、ビール、清涼飲料水の微生物管理用

大口径大型メンブレンフィルター インペリアム



1本で、従来カートリッジ6本分の処理量を実現

「インペリアム」微生物管理用フィルターは、特許出願中の構造により、カートリッジ1本あたり10m²の有効ろ過面積を実現し、標準的な30インチカートリッジの最大6本分に相当します。その結果、運転コストを最大30%削減し、利益改善に貢献します。

また、処理能力にも優れ、信頼性の高い微生物ろ過を提供します。さらに、温水、酵素、化学薬品による再生使用が可能のため、使用期間やコストのさらなる改善が期待できます。



運転コストを
最大30%削減

- 新スーポアPESメディアを採用
- 10m²のろ過面積により処理量増大



製品汚染
リスクを低減

- 完全性試験の実施が可能
- 従来品に比べ接合部分を88%削減



プロセスへの
優れた対応性

- 標準ハウジングの組み合わせで簡単に増設が可能

信頼できる除菌データ

- 実際の菌を用いて行われた除菌性能確認

ポールは食品・飲料業界からの要望に応え、業界で問題となる様々な危害菌や指標微生物を用いてチャレンジ試験を行いました。詳しい試験データをご希望のお客様は、当社までお問い合わせください。



Lactobacillus lindneri
LRV > 8



Enterococcus faecalis
Fully Retentive



Saccharomyces cerevisiae
Fully Retentive



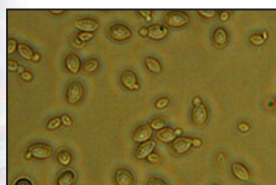
Serratia marcescens
LRV > 10



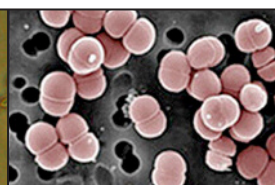
Brevundimonas diminuta
LRV ≥ 7



Escherichia coli
Fully Retentive



Dekkera bruxellensis
Fully retentive



Pediococcus damnosus
LRV > 8



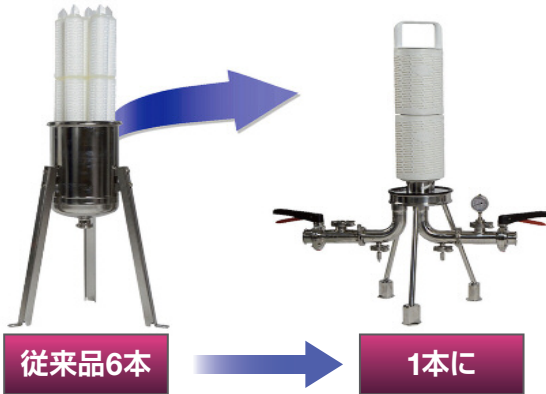
Oenococcus oeni
LRV > 8



Lactobacillus brevis
LRV > 8



Pseudomonas aeruginosa
LRV > 9



従来品6本

1本に



- 並列・直列運転が可能
- バイパスにより継続運転が可能
- 完全性試験が可能

フィルター交換の迅速化
約3分で交換可能



コスト削減と品質保証の両立

「インペリアム」ハウジングは並列、または直列での運転が可能です。複数のハウジングを並列接続することにより、CIP、SIP、完全性試験、メンテナンス、ろ過の停止を個別に行うこともできます。これにより、生産を止めることなく運転することができるため、コスト削減はもちろん、生産停止時間も大幅に短縮することが可能です。

完全性試験については、複数のフィルターを同時に実施することも、個別に実施することもできます。

このため、万が一フィルターが完全性試験不合格となってしまった場合でも、生産の停止時間を最小限に抑えられるほか、継続した製造を可能にします。

簡単かつ正確なフィルター設置

新開発のトリ-カム方式により、従来のダブルO-リングによるツイストロック方式のフィルターと比べて、約3分の1の時間でフィルターを設置できます。さらに、この方式により、設置不良による下流汚染リスクを減らすことに成功しました。



新開発のトリ-カム方式

お問い合わせ

詳しい内容につきましてご質問がありましたら、下記までお問い合わせください。

【食品事業部】 TEL.03-6901-5760